

## D

HANDLES  
ハンドル

Θ-motion	208
アルミ掘込引手	209
ステンレスヘアライン	210
ハンドルプロファイル	211
真鍮ハンドル	212
アンティークハンドル	213
クリスタルツマミ	214
スリムC型円筒ツマミ	215
アルミC型円筒ツマミ	215
ダイカストツマミ	216
プッシュツマミ	216
プレーン戸引手	217
スクエア戸引手	217
HAL-09ハンドル	218
真鍮鋳物棚受け / 戸引き	219
アイプレート / ラウンドアイ / 沈み取手 / コートフック	220

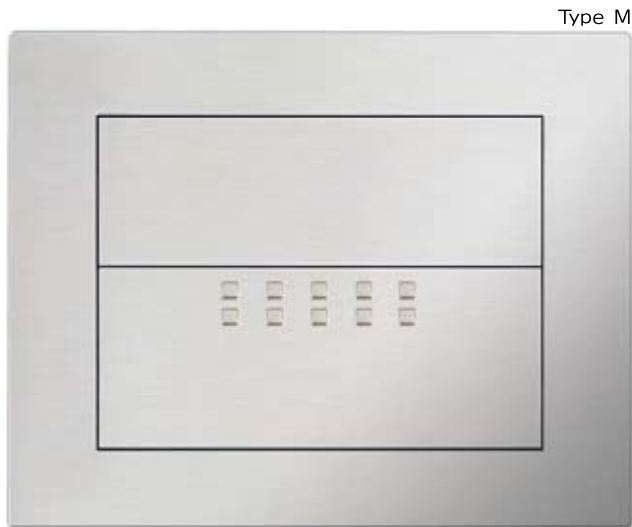




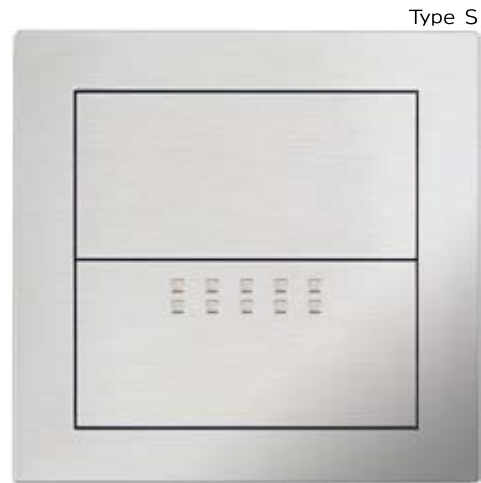
# D-01 e-motion Standard ハンドル

イー・モーション インセット・ハンドル

D Handles



Type M

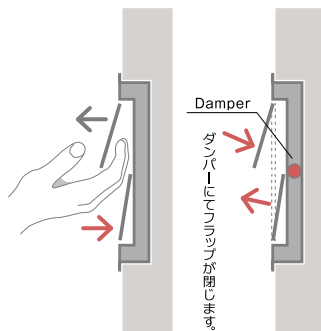
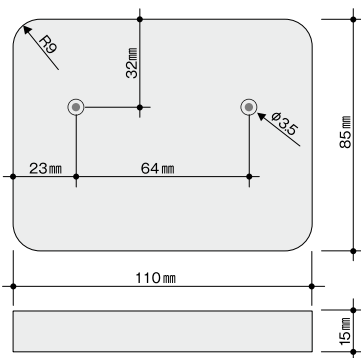


Type S

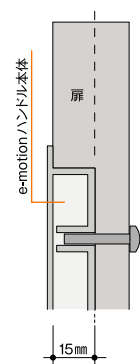
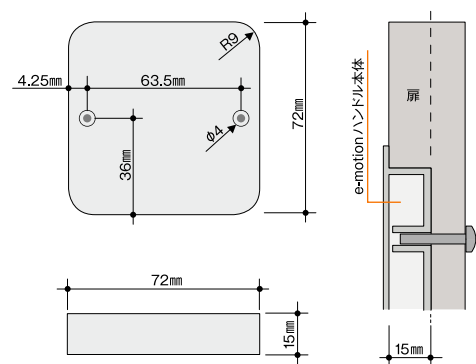
前板からはみ出しがないフラットなインセットハンドルです。快適な使い心地と適切なグリップで開閉が出来ます。ダンパーにてフラップが閉じ、ハンドル内に埃がたまりません。



Type M 穴加工図



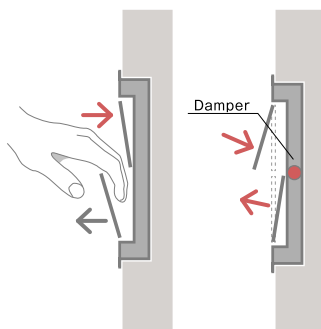
Type S 穴加工図



## D-01-1

品名	品番	価格(個)
Type M	152.16.000	9960 円

フロントプレート・フラップ材質:ダイキャスト、仕上げ:ステンレス色  
裏面:プラスチック黒  
取付ネジ:扉に応じて別途(扉厚=5mm)



## D-01-2

品名	品番	価格(個)
Type S	152.16.003	7220 円

フロントプレート・フラップ材質:ダイキャスト、仕上げ:ステンレス色  
裏面:プラスチック黒  
取付ネジ:扉に応じて別途(扉厚=5mm)

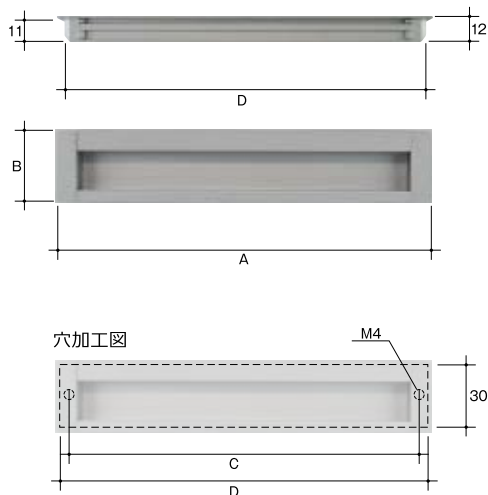


D-02 アルミ掘込引手

アルミ色 / インセットハンドル



ツヤを抑えたアルミ色のフラットカラーが、様々な扉・面材とマッチします。  
4種類のサイズをご用意しました。



材質：ダイキャスト、仕上：アルミ色  
取付ネジ：扉に応じて別途（扉厚→6mm）

D-02

品番	サイズ				価格 (個)
	A	B	C	D	
155.01.130	111	34	96	106	650 円
155.01.131	143	34	128	138	750 円
155.01.132	175	34	160	170	850 円
155.01.133	207	34	192	202	970 円

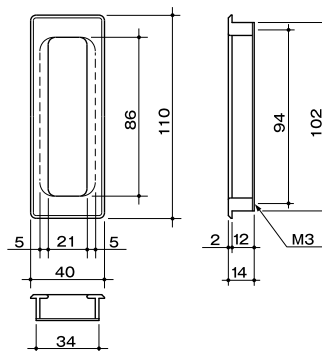


Made in Japan

D  
Handles

D-06 MZ-5 ソリッド長角両手掛

ホワイトブロンズのソリッド長角両手掛。



材質：亜鉛合金 / ISO3×20、仕上げ：ホワイトブロンズ

D-06

品番	L	W	P	入数	価格 (個)
MZ-5	110	40	94	20	1250 円

D-05 ステンレス

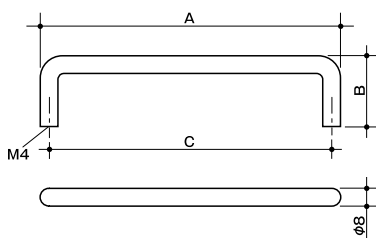
ヘアライン

耐久性を備えたステンレス製、艶を抑えたヘアラインが様々な扉・面材とマッチします。3種類の直径サイズをご用意しました。

直径8mm



D  
Handles

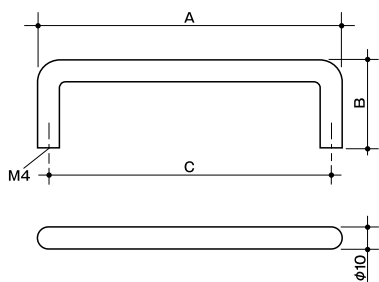


D-05-1

A (mm)	B (mm)	C (mm)	品番	価格(個)
72	32	64	155.01.220	640円
90	32	82	155.01.221	650円
104	32	96	155.01.222	670円
120	32	112	155.01.223	695円
136	32	128	155.01.224	700円
168	32	160	155.01.225	755円
200	32	192	155.01.226	805円

材質：ステンレス (SUS304)  
取付ネジ：扉に応じて別途 (扉厚+5mm)

直径10mm

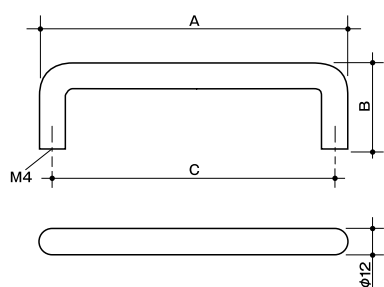


D-05-2

A (mm)	B (mm)	C (mm)	品番	価格(個)
74	35	64	155.01.230	710円
106	35	96	155.01.231	800円
138	35	128	155.01.232	975円
170	35	160	155.01.233	1110円
202	35	192	155.01.234	1260円
234	35	224	155.01.235	1440円
298	35	288	155.01.236	1760円
362	35	352	155.01.237	2260円

材質：ステンレス (SUS304)  
取付ネジ：扉に応じて別途 (扉厚+5mm)

直径12mm



D-05-3

A (mm)	B (mm)	C (mm)	品番	価格(個)
108	35	96	115.51.610	3210円
140	40	128	115.51.620	2940円
172	40	160	115.51.630	3180円
204	40	192	115.51.640	3550円
236	40	224	115.51.641	4170円
300	40	288	115.51.650	4480円
460	40	448	115.51.670	7670円

材質：ステンレス (SUS303)  
取付ネジ：扉に応じて別途 (扉厚+5mm)

家具用ハンドル

D-15 D ハンドル

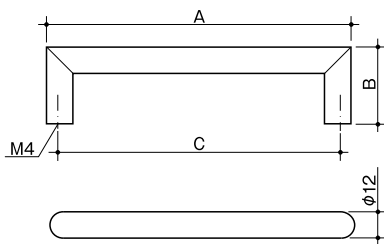
ヘアライン

耐久性を備えたステンレス製、シャープなラインと艶を抑えたヘアラインが様々な扉・面材とマッチします。13種類のサイズをご用意しました。

直径12mm



材質：ステンレス (SUS304)  
 取付ネジ：扉に応じて別途 (扉厚+5mm) M4ネジ



D-15-1

A (mm)	B (mm)	C (mm)	品番	価格 (個)
108	35	96	155.01.250	1690円
140	35	128	155.01.251	1870円
172	35	160	155.01.252	2100円
204	35	192	155.01.253	2280円
236	35	224	155.01.254	2470円
300	35	288	155.01.255	2810円
332	35	320	155.01.256	2990円
364	35	352	155.01.257	3210円
460	35	448	155.01.258	3690円
492	35	480	155.01.259	3960円
572	35	560	155.01.260	4500円
652	35	640	155.01.261	5050円
972	35	960	155.01.262	7300円

D  
Handles

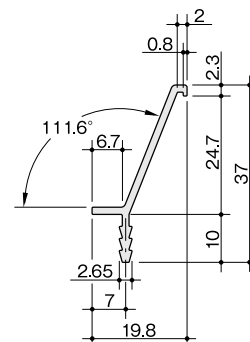
ハンドルプロファイル

D-16 アルミニウム

ハンドルプロファイルでフラットなデザイン家具の可能性が広がります。



長さ：2500mm  
 有効長さ：2450mm  
 ※注意：両端部を25mmカットしてからご使用下さい



D-16-1

材質：ABS樹脂、仕上げ：3色

品名	品番	価格
ハンドルプロファイル	126.35.935	9570円



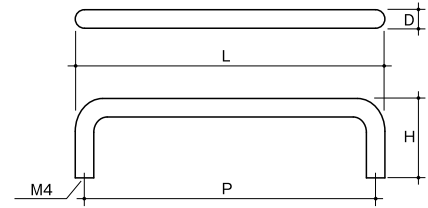
**D-12 Prime Field ハンドル**

Brass Casting / Handles

PrimeField(素体)の名を冠するミニマリズムを追求したシリーズ  
磨いた真鍮にヘアラインを施した仕上げは真鍮の変化を美しく演出します



曲面の角度に拘った4つのサイズから選べるシンプルなハンドルです



**D-12-1**

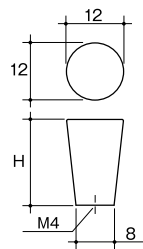
品番	L	P	H	D	価格(個)
PF7-96 HL	103	96	30	7	3060円
PF7-110 HL	117	110	30	7	3220円
PF7-140 HL	147	140	30	7	3420円
PF7-160 HL	167	160	30	7	3580円

D  
Handles

**D-12 Prime Field ノブ**

Brass Casting / Knobs

最小限のエッジの面取りに拘った美しいツマミです



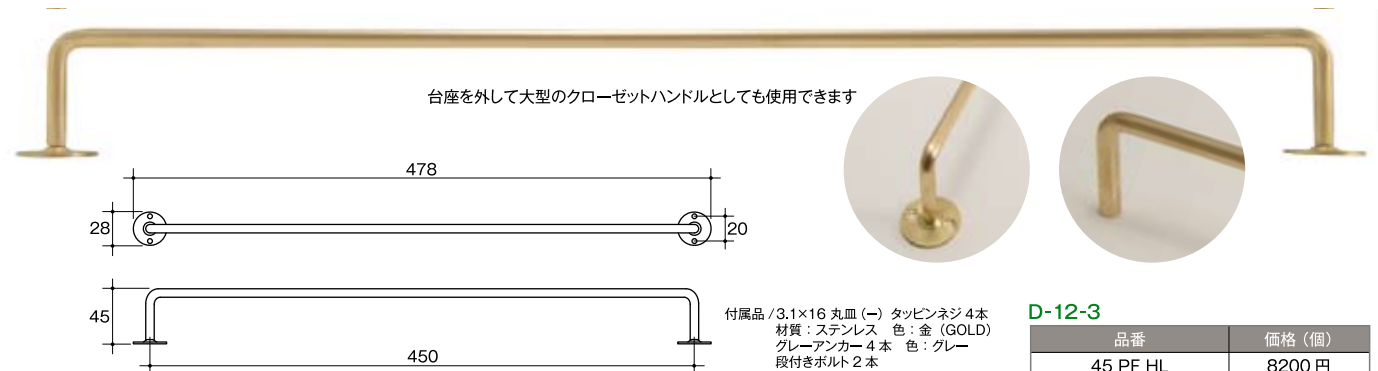
**D-12-2**

品番	H	価格(個)
PF12-15 HL	15	1740円
PF12-18 HL	18	1840円
PF12-21 HL	21	1900円
PF12-25 HL	25	2140円

**D-12 Prime Field タオルバー**

Brass Casting / Closet handle or Towelbar

余裕ある45cm幅にすることで、タオルを掛けた時の美しさに拘った  
ヘアラインを施した真鍮のバーが美しいシンプルなタオルバーです



付属品 / 3.1×16 丸皿(=) タッピンネジ4本  
材質: ステンレス 色: 金 (GOLD)  
グレーアンカー4本 色: グレー  
段付きボルト2本

**D-12-3**

品番	価格(個)
45 PF HL	8200円

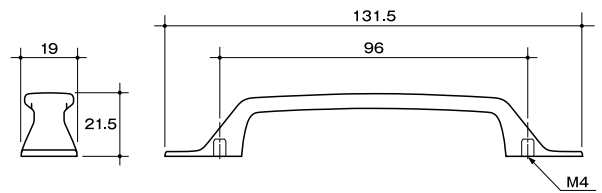


D-07 Antique Handle

アンティークハンドル

ベックハンドル

KL-88032



D-07-1

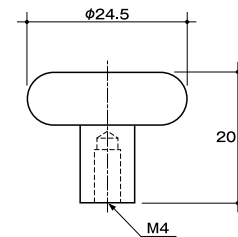
材質：ダイキャスト、仕上げ：アンティーク・イングリッシュメッキ

品名	品番	価格(個)
ベックハンドル	KL-88032	580円

アンティーク・イングリッシュメッキが木製家具を美しく演出します。

コロツマミ

KL-88703



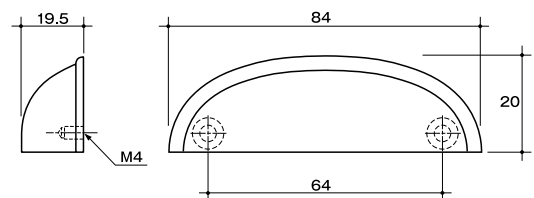
D-07-2

材質：ダイキャスト、仕上げ：アンティーク・イングリッシュメッキ

品名	品番	価格(個)
コロツマミ	KL-88703	430円

カップ取手

KL-88281



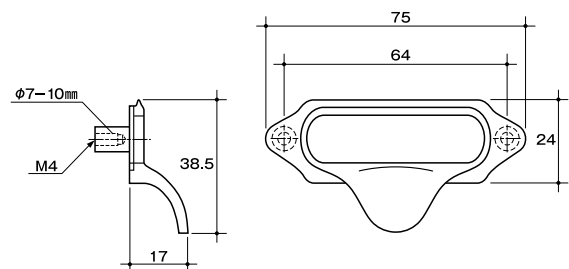
D-07-3

材質：ダイキャスト、仕上げ：アンティーク・イングリッシュメッキ

品名	品番	価格(個)
カップ取手	KL-88281	600円

プラム引手

品名差 KL-0112



D-07-4

材質：ダイキャスト、仕上げ：アンティーク・イングリッシュメッキ

品名	品番	価格(個)
プラム引手	KL-0112	760円

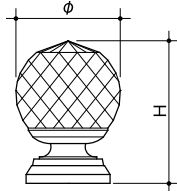


**D-13 クリスタル** クリスタルを使用したツマミ・下り  
Crystal / Knobs、Drop Pulls

**クリスタル A ツマミ**  
WK-175



材質：クリスタル / 真鍮  
仕上：透明 / ミガキ  
透明 / クローム  
使用ネジ：#8-32 UNC 裏ネジ



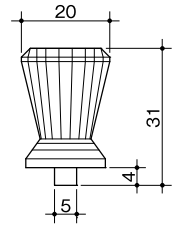
**D-13-1**

品番	φ	H	価格 (個)
WK-175 M	25	32	12900 円
WK-175 S	20	30	9660 円

**クリスタル B ツマミ**  
WK-301



材質：クリスタル / 真鍮  
仕上：透明 / ミガキ  
透明 / クローム  
使用ネジ：#8-32 UNC 裏ネジ



**D-13-2**

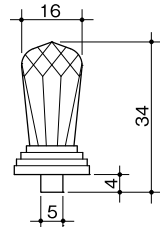
品番	φ	H	価格 (個)
WK-301	20	31	14200 円

(10 個単位取寄品)

**クリスタル C ツマミ**  
WK-302



材質：クリスタル / 真鍮  
仕上：透明 / ミガキ  
透明 / クローム  
使用ネジ：#8-32 UNC 裏ネジ



**D-13-3**

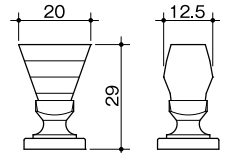
品番	φ	H	価格 (個)
WK-302	16	34	14200 円

(10 個単位取寄品)

**クリスタル D ツマミ**  
WK-303



材質：クリスタル / 真鍮  
仕上：透明 / ミガキ  
透明 / クローム  
使用ネジ：#8-32 UNC 裏ネジ



**D-13-4**

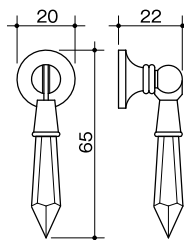
品番	φ	H	価格 (個)
WK-303	20/12.5	29	16300 円

(10 個単位取寄品)

**クリスタル A 下り**  
WS-301



材質：クリスタル / 真鍮  
仕上：透明 / ミガキ  
透明 / クローム  
使用ネジ：#8-32 UNC 裏ネジ



**D-13-5**

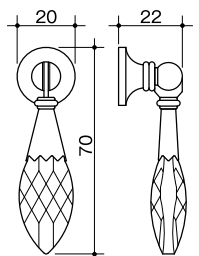
品番	W	D	H	価格 (個)
WS-301	20	22	65	10500 円

(10 個単位取寄品)

**クリスタル B 下り**  
WS-302



材質：クリスタル / 真鍮  
仕上：透明 / ミガキ  
透明 / クローム  
使用ネジ：#8-32 UNC 裏ネジ



**D-13-6**

品番	W	D	H	価格 (個)
WS-302	20	22	70	12200 円

(10 個単位取寄品)





D-08 スリムC型円筒ツマミ

真鍮 / スリムタイプツマミ

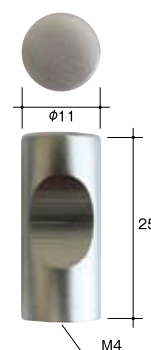


スタンダードなC型ツマミですが、直径11mmのスリムなデザインとなっています。カラーバリエーションは4色。

D-08

仕上	品番	価格(個)
サテンクローム	136.06.410	460円
クロームメッキ	136.06.212	400円
サテンニッケル	136.06.614	400円
真鍮研磨	136.06.810	450円

材質：真鍮  
 取付ネジ：扉に応じて別途（扉厚+5mm）

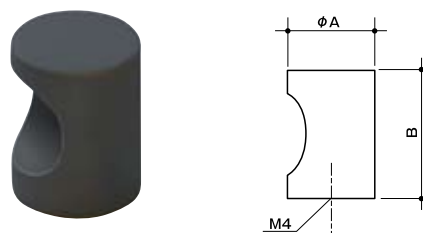


D  
Handles

D-09 アルミC型円筒ツマミ



スタンダードなC型の円筒アルミニウムツマミです。



D-09-3

品名	品番	φ A mm	B mm	価格(個)
15 シルバー	135.93.902	15	22	320円
20 シルバー	135.93.903	20	25	360円
25 シルバー	135.93.904	25	30	500円
20B 黒アルマイト	135.71.911	20	30	1690円

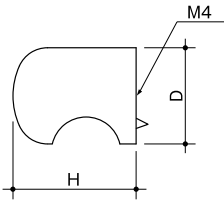


## D-14 ダイカスト ツマミ

ダイカスト (亜鉛合金)

### KZ-3B

- 裏ビス
- 亜鉛合金 /ISO4×28
- 色：ホワイトブロンズ
- サイズ：5サイズ

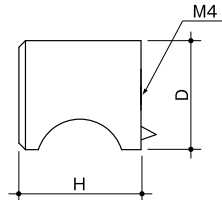


D-14-1

サイズ	φ D mm	H mm	価格 (個)
25	25	32	580 円
22	22	30	470 円
20	20	28	440 円
18	18	26	410 円
15	15	23	380 円

### KZ-2B

- 裏ビス
- 亜鉛合金 /ISO4×28
- 色：ホワイトブロンズ
- サイズ：4サイズ



D-14-2

サイズ	φ D mm	H mm	価格 (個)
25	25	28	490 円
22	22	25	380 円
20	20	24	360 円
18	18	22	340 円

D Handles

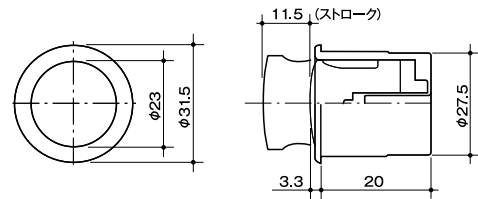


Made in Japan

## D-09 プッシュツマミ

N1-B

ツマミを押すと扉から飛び出し、再度押すと扉内に納まるプッシュ方式のツマミです。突起がなくシンプルなスタイルで安全な設計です。

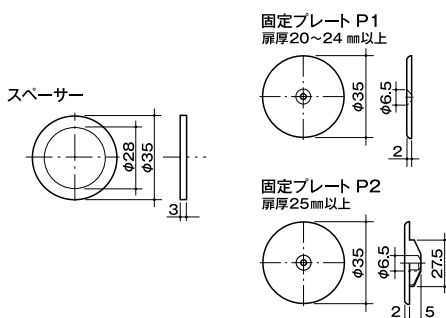
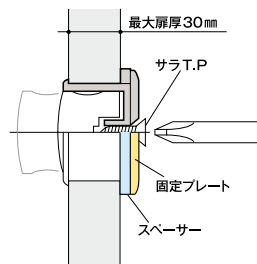


D-09-4

材質：プラスチック / 亜鉛合金ダイキャスト

仕上	色	価格 (個)
プッシュツマミ N1-B	白、茶	630 円
	サテンゴールド、仙徳、 ホワイトブロンズ、クローム、ゴールド	990 円

### プッシュツマミ N1-B用 ●スペーサー ●固定プレート



#### ●固定プレート P1

固定プレート用ネジの長さは扉厚 22 mm未満は  
皿 T.P φ3×12、22 mm以上はφ3×16 をご使用下さい

#### ●固定プレート P2

扉厚 25 mm以上のネジ長さはφ3×12 以上をご使用下さい

⚠扉厚に対してネジが長すぎる場合、作動不良の原因となります

⚠取付加工穴は必ずφ28 mmで開けて下さい

D-09-5

材質：プラスチック / 色：ナチュラル

品名	価格 (個)
スペーサー	24 円
固定プレート P1	60 円
固定プレート P2	60 円

## D-10 プレーン戸引手

真鍮 / ステンレス



真鍮製 / ステンレス製の耐久性のある戸引手です。色は4種類、サイズは4サイズご用意しました。

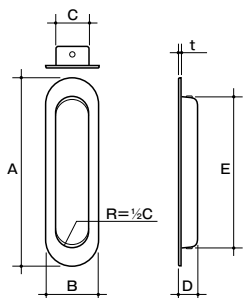


SG  
材質：真鍮

ヘアライン  
材質：ステンレス

アンバー  
材質：ステンレス

ブラック  
材質：ステンレス



### D-10-2

品番	サイズ						価格 (個)			
	A	B	C	D	E	t	SG	ヘアライン	アンバー	ブラック
90 mm	90	26	17	9.5	73.5	0.5	380 円	180 円	280 円	280 円
105 mm	105	29	19	10.0	86.5	0.5	420 円	200 円	300 円	300 円
120 mm	120	31	20	10.5	100.0	0.5	460 円	220 円	320 円	320 円
150 mm	150	36	24	11.5	128.0	0.5	800 円	600 円	600 円	600 円

D  
Handles

## D-10 スクエア戸引手

ステンレス / ヘアライン・鏡面・ブラック



ステンレス製の耐久性のある戸引手です。色は3種類、サイズは4サイズご用意しました。ビス2本付。



ヘアライン



ヘアライン

鏡面

ブラック

### D-10-1

材質：ステンレス

品番	サイズ						価格 (個)	
	A	B	C	D	E	t	ヘアライン / ブラック	鏡面
95 mm	95	29	18.5	9.0	84	0.6	425 円	530 円
110 mm	110	31.5	19.5	10.0	100	0.6	440 円	560 円
125 mm	125	33.0	20.5	10.5	114	0.6	480 円	640 円
155 mm	156	38.0	24.5	11.0	145	0.6	680 円	880 円

D-09 HAL-09 ハンドル/HAL-09C キャップ

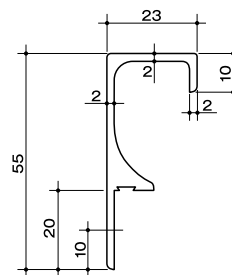
WH-168



L=2430  
お好きな寸法にカットしてご使用下さい。



キャップ



D-09-1 材質：アルミニウム、仕上げ：アルマイト

品名	品番	価格(個)
HAL09 ハンドル	WH-168	5100 円

D-09-2 材質：ABS樹脂、仕上げ：グレー

品名	品番	価格(組)
HAL09C キャップ	WH-169	120 円

D  
Handles

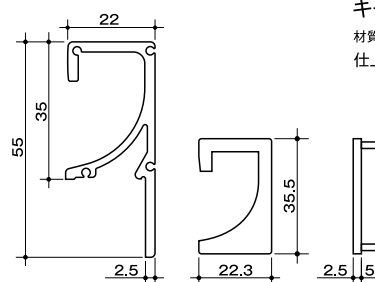
D-09 TH-144 ライン引手/キャップ/品名差



L=2000  
お好きな寸法にカットしてご使用下さい。



キャップ  
材質：樹脂  
仕上：シルバー  
アンバー  
ステンカラー



仕上：シルバー  
アンバー  
ステンカラー

D-09-6 材質：アルミニウム、仕上げ：3色

品名	品番	色	価格(本)
ライン引手	TH-144	シルバー	11720 円
		アンバー	14220 円
		ステンカラー	15360 円

D-09-8 材質：ABS樹脂、仕上げ：2色

品名	品番	価格(個)
品名差	TO-144	920 円

仕上：シルバー  
ブラック

D-09-7 材質：ABS樹脂、仕上げ：3色

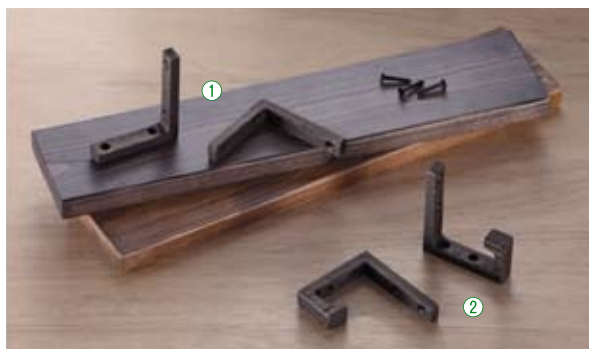
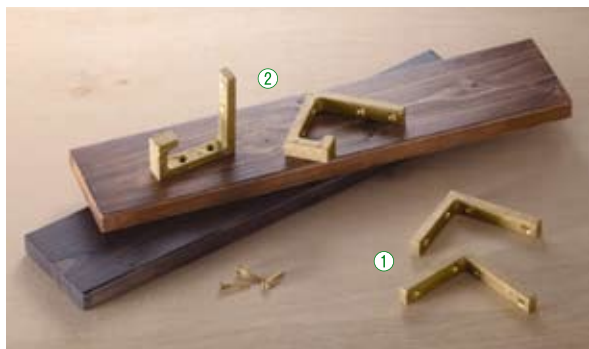
品名	品番	価格(組)
キャップ	TH-145	800 円 R/L



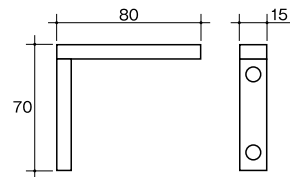


## D-13 真鍮鋳物棚受け

Brass Casting / Shelf Board Bracket



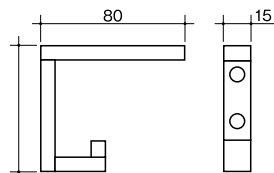
① TB-200



D-13-1

品名	色	入数	価格(個)	トラスネジ: 3.5×25 mm マイナスネジ付属
TB-200	鍍肌素地	2	3420 円	対応板厚: 18 mm~ 耐荷重目安: 10 kg
	黒染め	2	3400 円	

② TB-201



D-13-2

品名	色	入数	価格(個)	トラスネジ: 3.5×25 mm マイナスネジ付属
TB-201	鍍肌素地	2	3420 円	対応板厚: 18 mm~ 耐荷重目安: 10 kg
	黒染め	2	3400 円	

### 砂型鋳物

木枠に鋳型を入れ、手で圧力を加え砂を固めて形成した砂型に溶かした真鍮を流し込む鋳造方法で、一点一点職人の手作業で作られた無垢の真鍮製品です。そのため、形状や寸法、仕上げに個体差があります。一つひとつ異なる手作りの表情をお楽しみください。

### 表面仕上

研磨を最小限にして砂型の鋳肌と質感を残した仕上になっております。製品の風合いを崩さないよう薄くクリア塗装を施しておりますが、使用状況により、衣類や製品などに色移りする場合がございます。製品の特性をご理解いただき、取扱いには十分にご注意ください。鍍肌素地仕上げは使用するうち経年変化(表面が酸化により変色)で黒っぽく変色して深みが増します。風合いをお楽しみください。

## D-13 真鍮鋳物戸引手

Brass Casting / Mortise Handle

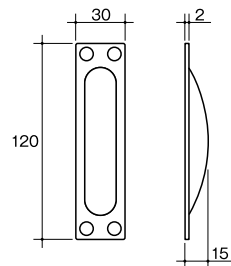


## D-13 真鍮鋳物取手

Brass Casting / Handle



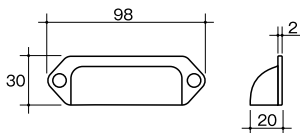
③ MB-200



D-13-3

品名	色	入数	価格(個)	トラスネジ: 3.5×25 mm マイナスネジ付属
MB-200	鍍肌素地	4	2580 円	対応板厚: 23 mm~
	黒染め	4	2560 円	

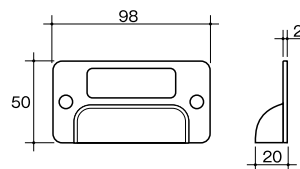
④ HB-210



D-13-4

品名	色	入数	価格(個)	トラスネジ: 3.5×25 mm マイナスネジ付属
MB-210	鍍肌素地	4	2470 円	対応板厚: 23 mm~
	黒染め	4	2450 円	

⑤ HB-211



D-13-5

品名	色	入数	価格(個)	トラスネジ: 3.5×25 mm マイナスネジ付属
MB-211	鍍肌素地	4	3100 円	対応板厚: 23 mm~
	黒染め	4	3080 円	



### 取付方法

- 真鍮 血木ねじ 3.5×25 (マイナスネジ)
- φ2.4 mmの下穴をあけます
  - サイズの合ったマイナスドライバーにて手締めしてください
  - ※ 付属のマイナスねじで石膏ボード、コンクリートには取付できません。
  - ※ 表記の対応板厚は、付属のネジ・ビスを使用して取付た場合の寸法です。

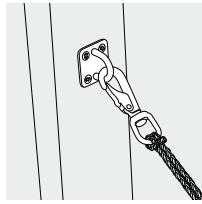
### お手入れ

- ※ 水気のある場所に取付けたり、濡れたまま放置していると、まれに緑青(あおみどり色の錆)が発生することがございますが、無害・無毒です。
- ※ 緑青が気になる場合のお手入れは、お酢に同量の塩を混ぜたものを布に含ませ、直接緑青部に擦り取って磨き落とします。その後は家庭用の中性洗剤で洗い流し、乾いた布で水分を拭き取ってください。

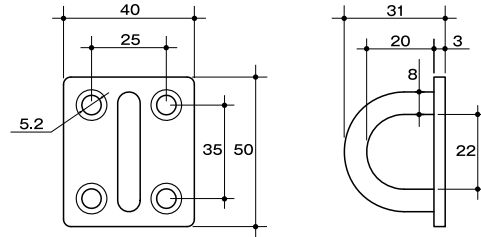
D  
Handles



**D-11 アイプレート**  
Square Pad Eye/AK3002



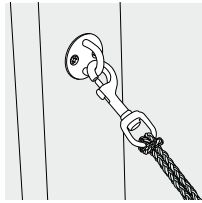
- 耐荷重：40 kg
- 材質：SUS316



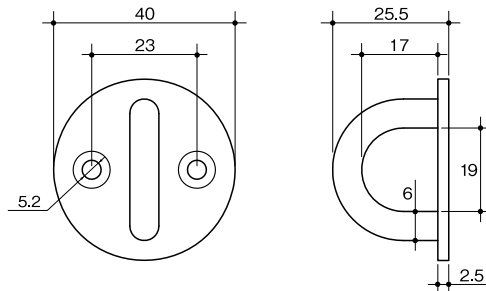
**D-11-1**

品名	品番	価格(個)
アイプレート	AK3002	1165 円

**D-11 ラウンドアイ**  
Round Pad Eye/AK3216



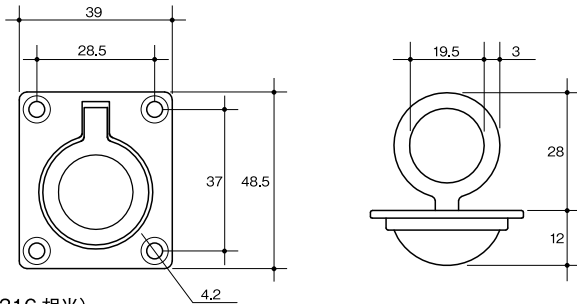
- 耐荷重：30 kg
- 材質：SUS304



**D-11-2**

品名	品番	価格(個)
ラウンドアイ	AK3216	775 円

**D-11 沈み取手**  
Flush Lift Ring/AK3742

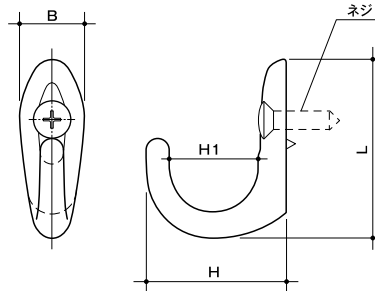


- 材質：SCS14 (SUS316 相当)

**D-11-3**

品名	品番	価格(個)
沈み取手	AK3742	2915 円

**D-11 コートフックVS型**  
Coat Hook Type VS/AK16500・AK16501



**D-11-4** 材質：本体 / 特殊ステンレス 丸皿ねじ/SUS304 ※木ねじ付

品名	品番	B	H	H1	L	ネジ	自重	価格(個)
コートフック S	AK16500	12.5	22	13	29	φ3.5×L16	10g	1200 円
コートフック M	AK16501	14	30	19	38	φ4×L16	20g	1360 円

D Handles