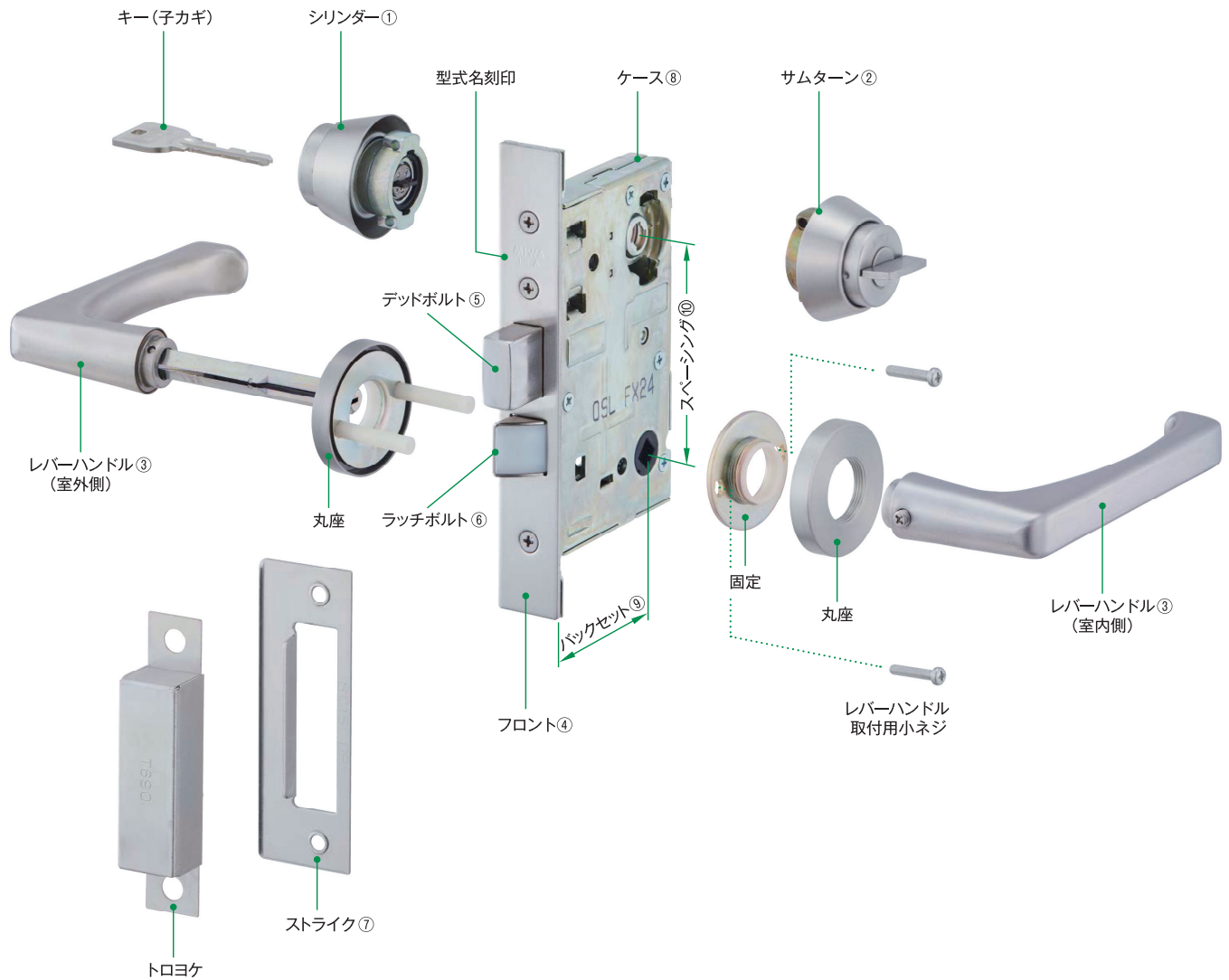


錠前の各部の名称と働き



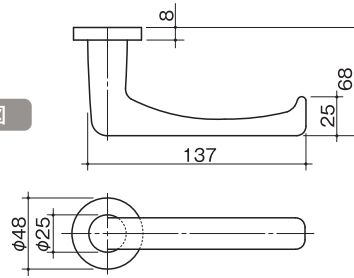
名 称	働 き
① シリンダー	シリンダーキーの入る部分で、そのシリンダー用以外のキーでは回転しないようになっています。
② サムターン	デッドボルトを出し入れするためのつまみです。通常は施錠時にサムターンが横になります。
③ レバーハンドル	レバーハンドル自体は取っ手の役を果たし、ラッチボルトの出し入れを行います。
④ フロント(面座)	彫込型錠前ケースの扉の木口に出てくる面で、ラッチボルト、デッドボルトの出入りする穴とケースを扉に取り付けるためのねじ穴があります。
⑤ デッドボルト(本締)	施錠するためのカンヌキで、キー、サムターンで操作します。
⑥ ラッチボルト(仮締)	扉が風などであおられないための仮締り、レバーハンドルで操作します。
⑦ ストライク(受座)	ケースから出てくるラッチボルト、デッドボルトの「受け」で枠に取り付けます。
⑧ ケース(錠箱)	錠前の機構の部分が納められていて、扉の中に納める彫込型と扉面に取り付ける面付型があります。
⑨ バックセット	フロント面からレバーハンドルまたはシリンダーの中心までの長さを示す用語です。
⑩ スペーシング	レバーハンドルとシリンダーを別々に備える錠前で、その中心間の長さを示す用語です。



Lever Handle/50type ステンレス製 50type



寸法図



ST

CB

CD

ステンレス製：ステンレスヘヤーライン (ST)、ステンレスセラミックブロンズ (CB)、ステンレスセラミックダークグレイ (CD)

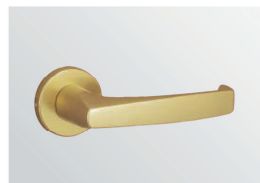
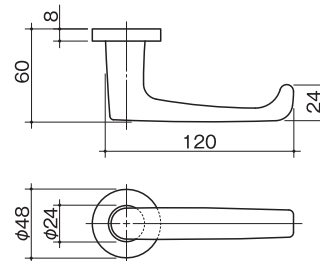
■ ケースロック 扉厚：DT 34~41mm ・ バックセット：BS 51/64 mm

品番	品名	参考上代		
		ST	CB	CD
U9WLA50-1	玄関錠	19600 円	25200 円	25200 円
WLA50-8	表示錠	17000 円	22500 円	22500 円
WLA50-6	間仕切錠	17000 円	-	-
WLO50	空 錠	12200 円	15920 円	15920 円

Lever Handle/20type アルミ合金製 20type



寸法図



SV

CB

GD

BK

アルミ合金製：アルミシルバー (SV)、アルミブロンズ (CB)、アルミゴールド (GD)、アルミブラック (BK)

■ ケースロック 扉厚：DT 33~41mm ・ バックセット：BS 51/64 mm

品番	品名	参考上代			
		SV	CB	GD	BK
U9WLA20-1	玄関錠	15900 円	20600 円	20600 円	20600 円
WLA20-8	表示錠	13300 円	17900 円	17900 円	17900 円
WLA20-6	間仕切錠	13300 円	-	-	-
WLO20	空 錠	8430 円	-	11400 円	11400 円

※防犯性のより高いディンプルキーのPR シリンダー仕様もあります
U9 → PR シリンダー加算額：¥5330



Locking System DA 本締錠



U9DA-1

ダブルロック等でケースロックと組合せて使用可能にします

■ 本締錠 扉厚：33~41mm・バックセット：31/38/51/64/76/100mm

品番	品名	参考上代			
		SV	CB	GD	BK
U9DA-1	DA 本締錠	11400 円	13200 円	13500 円	13200 円

※防犯性のより高いディンプルキーの PR シリンダー仕様もあります
U9 → PR シリンダー加算額：¥5330

ステンレスハヤライン (ST)、ステンレスバフ (SB)、アルミブロンズ (CB)、ステンレスセラミックダークグレイ (CD)

Locking System 両面ケースハンドル



U9MACC-1

ケースハンドル錠

■ ケースハンドル錠 扉厚：33~42mm・バックセット：64mm

品番	品名	参考上代
U9MACC-1	ケースハンドルケースロック	15500 円
OMCC	ケースハンドル空錠	7910 円

Locking System PMK-HS 面付箱錠 外開



集合住宅の玄関等に使用されます

※ケースの端面から中心までが 50.5mmです

■ 面付箱錠 扉厚：36mm^{*}・バックセット：51mm / 左右勝手有

品番	品名	参考上代
U9PMK-HS	面付箱錠	14000 円

Locking System
Zelta 室内錠



ZLT901 SV 空錠



ZLT901 GD 空錠



ZLT901-11-8 SV 表示錠



ZLT901-11-8 GD 表示錠



ZLT901 CB 空錠



ZLT901 BK 空錠

アルミシルバー (SV)、アルミブロンズ (CB)、
アルミゴールド (GD)、アルミブラック (BK)



ZLT901-11-8 CB 表示錠



ZLT901-11-8 BK 表示錠

■ ケースロック 扉厚：28~40mm・バックセット：51mm

品番	品名	参考上代			
		SV	CB	GD	BK
ZLT-901	空錠 (丸座)	5070 円	5590 円	5590 円	5590 円
ZLT-901-11-6	間仕切錠 (小判座)	7340 円	8190 円	8190 円	8190 円
ZLT-901-11-8	表示錠 (小判座)	7410 円	8300 円	8300 円	8300 円

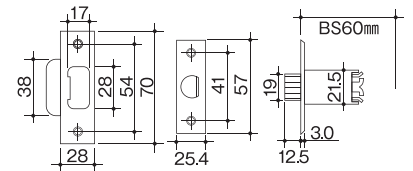
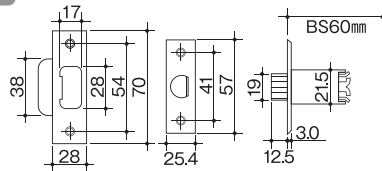
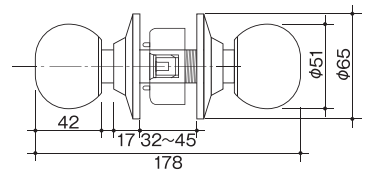
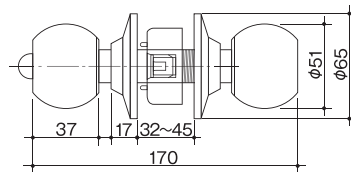
Locking System
真鍮製 ラッキーロック室内錠 チューブラ錠



空錠

シリンダー付室内錠

寸法図



材質：真鍮
B/S：60mm
適応扉厚：32 ~ 45mm

■ 真鍮製室内錠 扉厚：32~45mm・バックセット：60mm

空錠	参考上代	シリンダー付室内錠	参考上代
	8100 円		9900 円

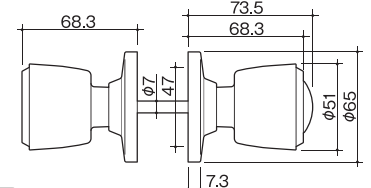
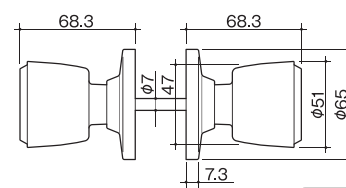
Locking System
ハイス錠 チューブラ錠



ハイス空錠

ハイス両玉WC錠

寸法図



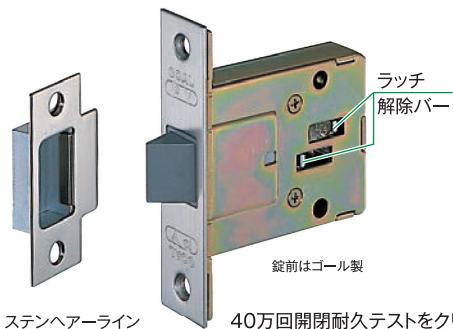
内鍵付 (非常開錠機構付)

■ チューブラ錠 扉厚：33~41mm・バックセット：60mm

ハイス空錠	参考上代	ハイス両玉 WC錠	参考上代
	3630 円		4410 円

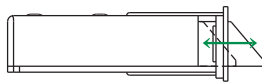


Locking System PY プッシュプル錠 反転ラッチ錠 標準品:外開き

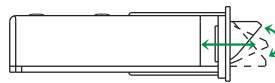


40万回開閉耐久テストをクリア

①ラッチ解除バーがそのままの場合、ラッチを手で押すと上下にしか動きません



②ドア取手を押すもしくは引くとラッチ解除バーがラッチの動きを上下のみから左右方向にも作動させドアが開きます

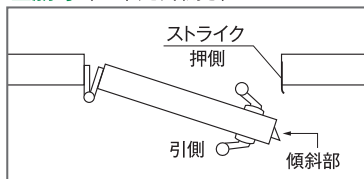


③錠前だけでもラッチ解除バーを指で押す事でラッチの動きは確認して頂けます

備考 PY錠は空錠ですので玄関等に御使用の場合は本締錠 (HD-5・HD-V18) をセットでお使い下さい

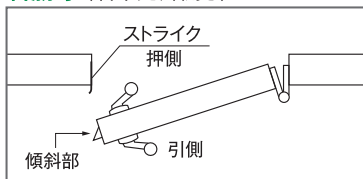
- ハンドルの固定式も出来ますので、観音開き等にご使用の場合、御指示下さい
- 内開きもできますので、お問い合わせ下さい
- 錠本体の取付け：本体のラッチボルトの傾斜部を扉の開き勝手に合わせて、付属のネジで取付けて下さい

左勝手(左吊元外開き)



※錠前の上下を逆にすることで、勝手方向が変わります。

右勝手(右吊元外開き)

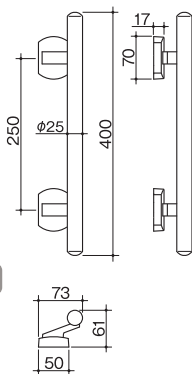


ハンドルを押ししたり引いたりしてラッチが解除するタイプです。

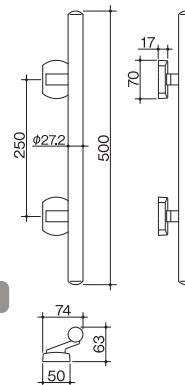
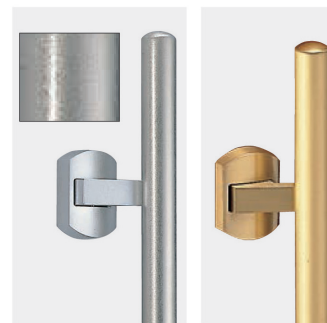


機構説明動画

Locking System SPP-3 甲丸丸棒 ステンレス/真鍮 空錠付



Locking System SPP-6 甲丸丸棒 ステンレス/真鍮 空錠付



■ 本締錠 扉厚：30~43mm・バックセット：51mm

品名	サイズ	参考上代	
		金	ST 鏡面磨
SPP-3 甲丸丸棒	400	87000円	84000円

■ 本締錠 扉厚：30~43mm・バックセット：51mm

品名	サイズ	参考上代		
		ST 鏡面磨	ST ハイブレーション	サテンゴールド
SPP-6 甲丸丸棒	500	89000円	102000円	83000円

Locking System/KEYLEX 800
キーレックス 800 自動施錠



- 材質：亜鉛合金
- 適応扉重量：40kg 以下
- 標準扉厚：30~45 mm
- バックセット：60 mm
- 記憶番号：1~12 桁まで任意に設定可能
- 記憶番号の変更：ロックピン回転方式
- 番号組合せ：4096 通り
- 標準以外は扉厚をご指定ください
(特注扉厚 45 超~60 mm)



室外側

室内側



AS
シルバー塗装



AB
アンバー塗装

両面ボタン (受注生産品)



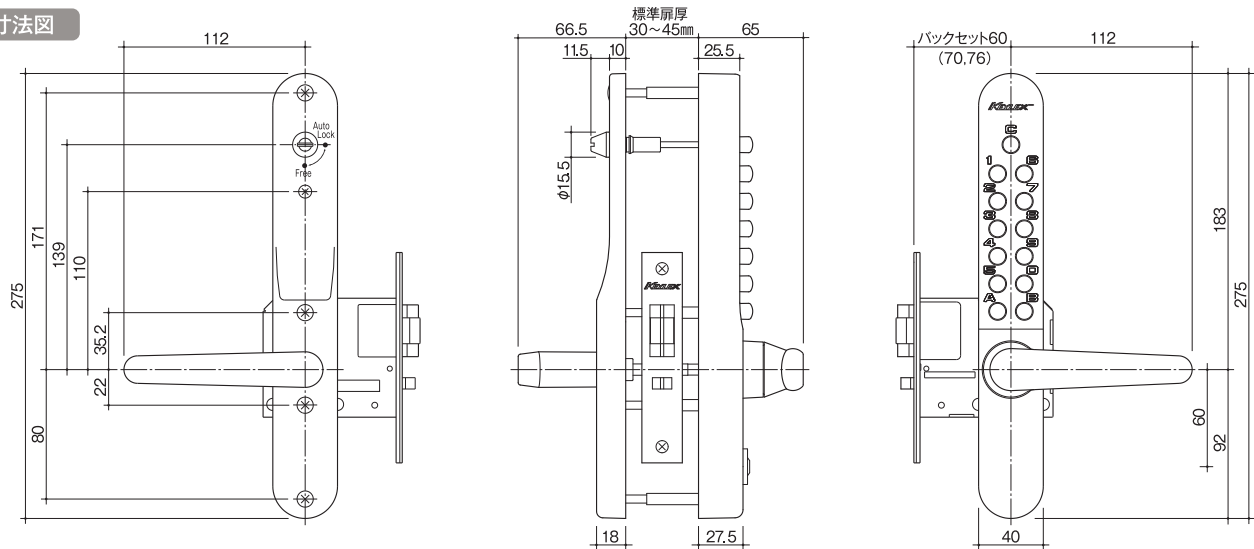
※両面ボタン製品は受注生産品です
扉厚をご指定ください

空錠切替



自動施錠↔空錠 切替機能
扉を閉めると自動的に施錠し、鍵の
かけ忘れを防止します。
出入りが頻繁な場合、鍵のかからない
空錠にも切替が可能です。

寸法図



■ キーレックス 800 扉厚：30~45 mm ・ バックセット：60 mm

品番	参考上代
22823	52680 円

キーレックス 800 情報

